

Smart Val de Loire, **TOUT UN PROJET !**



L'objectif de ce projet est de construire une démarche commune de "territoire intelligent" au niveau de l'ensemble des collectivités d'Indre-et-Loire et de Loir-et-Cher.

Qu'est-ce qu'un territoire intelligent ?

Il s'agit d'un territoire qui mobilise la technologie pour :



Accroître son **efficacité** opérationnelle.



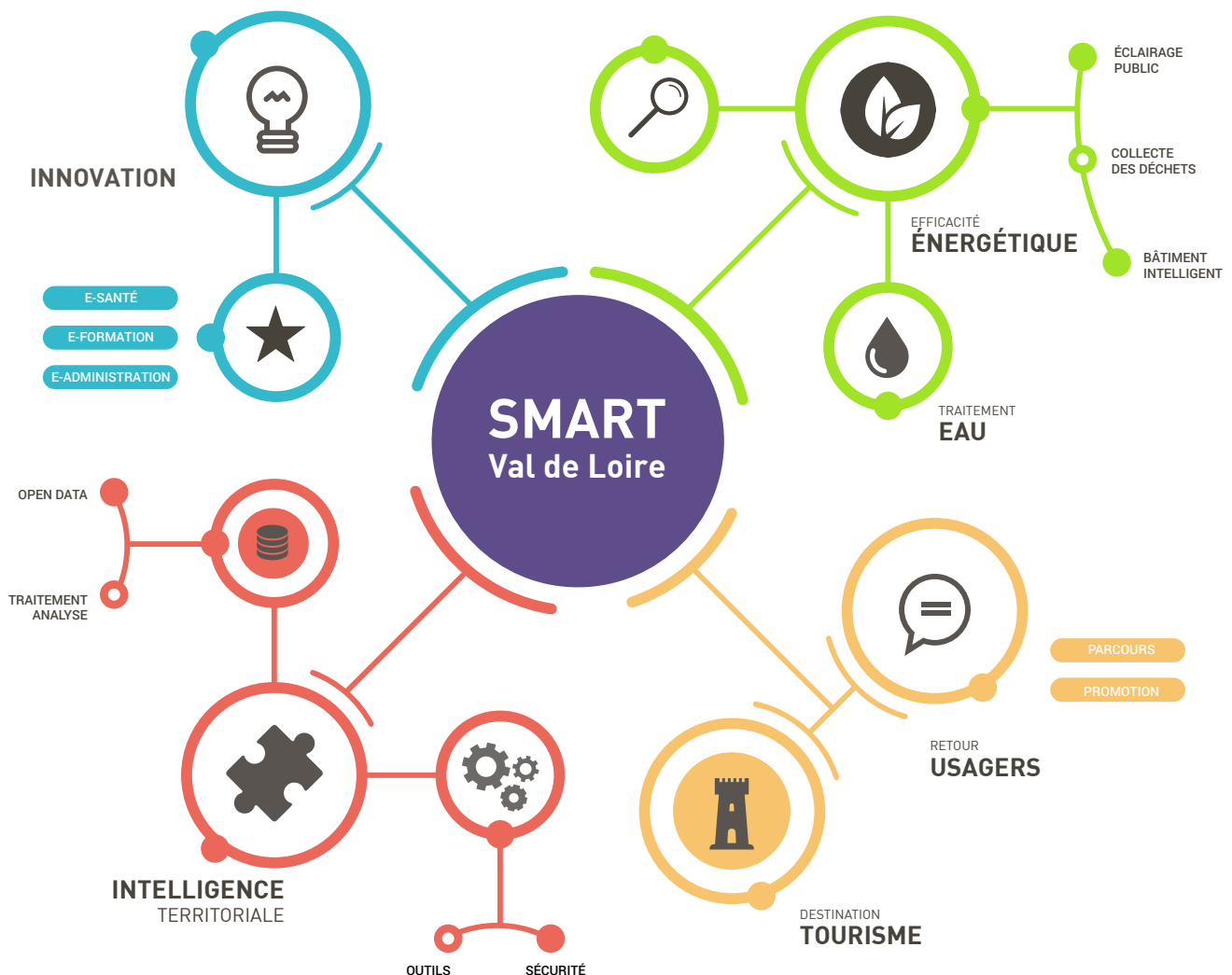
Mieux **impliquer** ses citoyens et mieux **accueillir** ses visiteurs.



Améliorer la **qualité** des services publics.

Le "smart territoire" ou territoire intelligent met le numérique au service du développement économique et social des territoires avec pour objectif d'optimiser les services publics et d'améliorer la qualité de vie des habitants.

Le déploiement des infrastructures est la première étape du projet. Ce socle favorise le développement des services et des usages, qui, en parallèle de la collecte et l'analyse des données, permettront à leur tour l'optimisation des services de la collectivité.



Territoire intelligent, quels enjeux ?



La sécurité renforcée

Le territoire intelligent peut tirer parti des technologies pour assurer la sécurité, la tranquillité et le bien-être des citoyens.

Avec par exemple :

- la télésurveillance
- un système d'alerte inondations
- le contrôle d'accès
- les mouvements d'équipements



La réduction des coûts

La modernisation de certains secteurs comme les réseaux d'utilité (électricité, gaz, eau) se traduit souvent par des baisses de charges de maintenance significatives grâce au numérique.

Le numérique peut ainsi contribuer à :

- maîtriser la consommation énergétique des bâtiments publics
- repérer des fuites sur réseau
- gérer l'éclairage public
- optimiser la collecte des déchets



Le développement durable

Les objets connectés permettent de mesurer la consommation ou des critères en temps réel et de déclencher des actions automatiquement correctives.

Avec par exemple :

- la qualité de l'air (intérieure et extérieure)
- la qualité de l'eau
- la sobriété énergétique
- un réseau électrique intelligent (smart grid)



L'équilibre des territoires

Le smart village est le territoire qui sait croiser les atouts de la petite échelle avec des services aux populations performants et modernes. Le smart village refuse les phénomènes de concentration urbaine mais s'inscrit dans le projet de se proposer comme "espace d'opportunité" pour vivre différemment en créant un équilibre entre ville et campagne.

Avec par exemple :

- l'agriculture connectée
- le maintien à domicile
- Tous les services à distance



L'appui à l'économie

Les territoires ruraux doivent engager des initiatives pour renforcer et développer leur attractivité en valorisant des atouts et des opportunités qui peuvent changer la vision des acteurs privés, comme cela est le cas dans le domaine du tourisme par exemple.

Ces initiatives peuvent être enrichies par une démarche smart qui renforce la dynamique du territoire et peut aider à fédérer les acteurs locaux (y compris les jeunes entreprises innovantes). Dans ce cadre, la commande publique produit un effet structurant qu'il faut pleinement mobiliser en insérant une dimension Smart dans les marchés. (Source : InfraNum – Construire son smart territoire)

Avec par exemple :

- Fréquentation des sites touristiques/ élargissement des prestations proposées
- Animation des cœurs de ville
- Mise en réseaux des acteurs économiques



Des services au citoyen renouvelés

La technologie facilite l'accès aux démarches administratives, par la dématérialisation des formalités, accélère la mobilité par la création d'espaces collaboratifs par exemple, ou améliore le service santé par le développement de terminaux de consultations médicales.

Avec par exemple :

- E-administration
- E-santé
- Mobilité